



CHỤP HÚT KHÓI BẾP TĨNH ĐIỆN

DR.AIR

- ❶ Chụp hút khói bếp TỰ HỦY công nghiệp.
- ❷ Tích hợp công nghệ lọc tĩnh điện Dr.Air, quạt tách dầu siêu âm Dr.Clean, phin lọc bã mỡ, quạt ly tâm.
- ❸ Bảng điều khiển điện tử, đèn LED

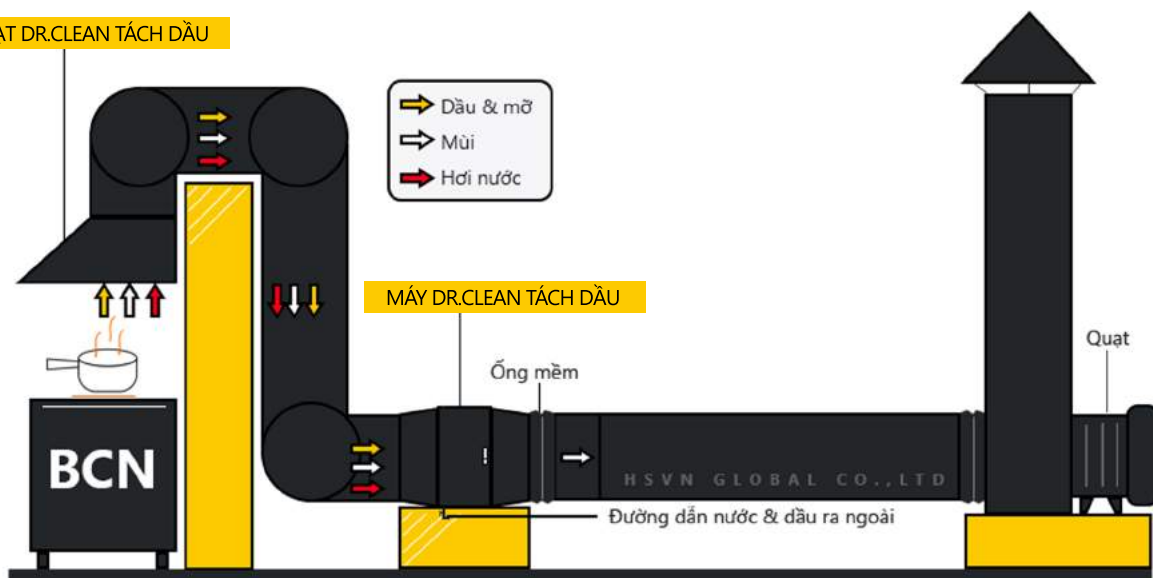
Model	Kích thước	Xử lý	Điện áp	Công suất	Trọng lượng
Dr.Air CH4000	1000x1200x1100mm	4000m3/h	220V	1.5Kw	90kg
Dr.Air CH6000	1500x1200x1100mm	6000m3/h	220V	2Kw	135kg
Dr.Air CH7000	1800x1200x1100mm	7000m3/h	380V	2.8Kw	160kg
Dr.Air CH8000	2000x1200x1100mm	8000m3/h	380V	2.8Kw	186kg
Dr.Air CH10000	2500x1200x1100mm	10000m3/h	380V	3.5Kw	210kg
Dr.Air CH12000	3000x1200x1100mm	12000m3/h	380V	4.8Kw	250kg

BẢNG THÔNG SỐ KỸ THUẬT

LẮP ĐẶT DR.CLEAN LỌC DẦU NHƯ THẾ NÀO ?

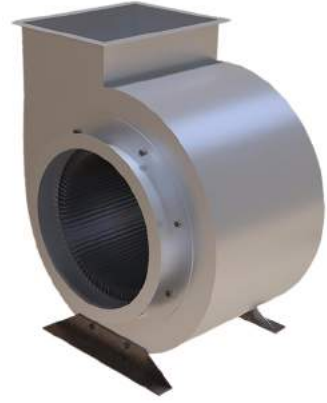
Dr.Clean dễ dàng tích hợp vào hệ thống xử lý khói bếp công nghiệp theo dạng "MODULE" nguyên khối, hoặc tích hợp trực tiếp trong chụp hút khói có bã mỡ (loại chụp hút bếp công nghiệp phổ biến trên thị trường). Mô phỏng 1 trong 2 vị trí có thể lắp đặt máy lọc dầu tách mỡ Dr.Clean.

QUẠT DR.CLEAN TÁCH DẦU





LỌC KHỐI DẦU TĨNH ĐIỆN



QUẠT LY TÂM



Quạt tách dầu siêu âm

Phin bắt mỡ



HỆ THỐNG LỌC DẦU 2 LỚP